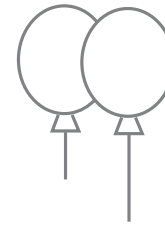




Kontakt und Beratung

Grone-Bildungszentrum
für Gesundheits- und Sozialberufe GmbH
– gemeinnützig –
Heinrich-Grone-Stieg 2
20097 Hamburg



Petra Reinke / Hildburg Lüdemann
Tel. 040 23703 -501
altenpflege.hamburg@grone.de



www.grone.de/geso



Du findest uns in Haus 2

Schulungsort

Zentrale Schulungsräume, direkt in der Hamburger Innenstadt oder in Hammerbrook, eine Station vom Hauptbahnhof entfernt.

Einstiegsqualifizierung gemäß dem Kita-Eckpunktepapier:

„Eckpunkte für eine befristete Öffnung des Berufsfeldes Kita für eine zusätzliche Personalgruppe“

(Beschluss der Kita-Vertragskommission nach § 26 Landesrahmenvertrag ‚Kinderbetreuung in Tageseinrichtungen‘ am 18.04.2018).

Zertifiziert nach AZAV

Grone
WISSEN, DAS SIE WEITERBRINGT

Zweitkraft in Kindertagesstätten

EINSTIEGSQUALIFIZIERUNG

2 MONATE VOLLZEIT



*Hervorragende
Berufschancen
auch für
Quereinsteiger/innen*

BEGINN MEHRMALS
JÄHRLICH

Grone-Bildungszentrum für
Gesundheits- und Sozialberufe GmbH
– gemeinnützig –



Stand: Dezember 2019
(Änderungen vorbehalten)

EIN UNTERNEHMEN DER STIFTUNG GRONE-SCHULE

Deine berufliche Chance!



Mit unserer **Einstiegsqualifizierung zur Zweitkraft in Kitas** beginnt deine Zukunft schon jetzt!

Denn durch den Fachkräftemangel in Tageseinrichtungen hast du nach unserer Schulung sehr gute Übernahmechancen und kannst sofort als Kinderbetreuer/in einsteigen!

Hier kannst du arbeiten

- Krippe
- Kindertagesstätte
- Kindergarten



Hervorragende Berufschancen auch für Quereinsteiger/innen

BEGINN MEHRMALS JÄHRLICH



Wen wir suchen



Pädagogische Hilfskräfte und ehrenamtliche Mitarbeiter/innen aus Kitas, Schüler/innen mit Hauptschulabschluss, FSJler/innen, Praktikant/innen im sozialen Bereich, Quereinsteiger/innen

Das lernst du mit uns

- Pädagogik der Kindheit (100 Std.)
- Entwicklungspsychologie (30 Std.)
- Rechtliche Grundlagen (10 Std.)
- Inklusion (5 Std.)
- Grundlagen der Kommunikation mit Eltern und Kindern (15 Std.)



So ist der Kurs organisiert

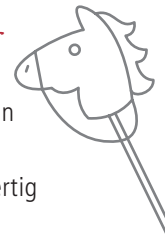
- **160 Praxisstunden** in deiner Kita als Praktikant/in
- **216 Unterrichtsstunden** in Räumen des Grone-Bildungszentrums für Gesundheits- und Sozialberufe
- Unterrichtszeiten: Montag – Freitag, 08:00 – 15:00 Uhr

Das erhältst du von uns

Du erhältst ein Abschlusszeugnis mit dem du bis zu viereinhalb Jahre als Zweitkraft in einer Kita arbeiten kannst. **Darauf aufbauend hast du später die Möglichkeit eine berufsbegleitende Weiterbildung zur Sozialpädagogischen Assistenz (SPA) zu machen.**

Was du mitbringen müsstest

- Arbeitsverhältnis in einer Kita als Praktikant/in
- Mindestalter 18 Jahre
- Mind. Hauptschulabschluss bzw. als gleichwertig anerkannter Bildungsabschluss
- Deutschkenntnisse mind. auf Niveau B1 (bei nicht-deutscher Staatsbürgerschaft)



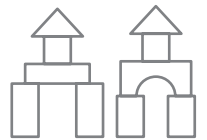
Das kostet der Kurs

Die Kosten (2.000,- EUR) trägt die Kita, bei der du als Praktikant/in angestellt bist. **Bei erfolgreichem Abschluss werden die Kosten von der Behörde für Arbeit, Soziales, Familie und Integration (BASFI) übernommen.**

So kannst du teilnehmen

Die Anmeldung erfolgt durch deine Kita mit folgenden Unterlagen

- Anmeldeformular inkl. Erklärung der Kostenübernahme
- Nachweis des Schulabschlusses
- Lebenslauf



Über uns

Das Grone-Bildungszentrum für Gesundheits- und Sozialberufe GmbH - gemeinnützig - gehört zur Stiftung Grone-Schule, die mit ihren bundesweiten Tochtergesellschaften zu den größten privaten Bildungs- und Personaldienstleistern in Deutschland zählt. Wir bieten Aus- und Weiterbildungen für Pflege- und therapeutische Berufe an. Unsere Räumlichkeiten in der City-Süd sind modern ausgestattet für ein praxisnahes Training.

